

L' / The

D'après un conte de /
A story by Mike Burns

ABENAKI

Peuple de l'Aube / People of the Dawn

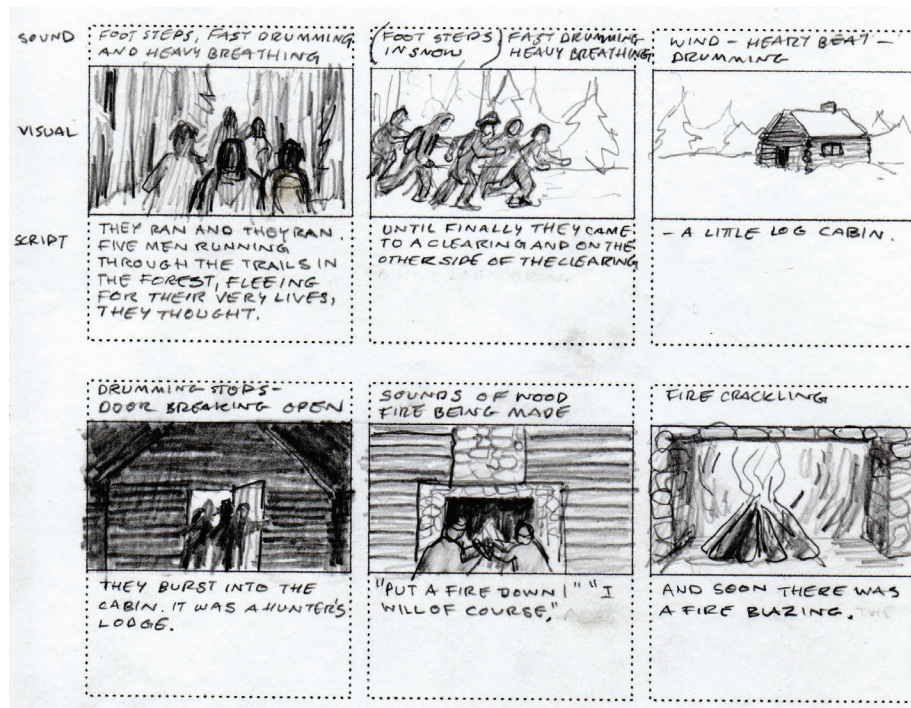
GUIDE
ÉDUCATIF

L' / The

D'après un conte de/
A story by Mike Burns

ABENAKI

Peuple de l'Aube / People of the Dawn

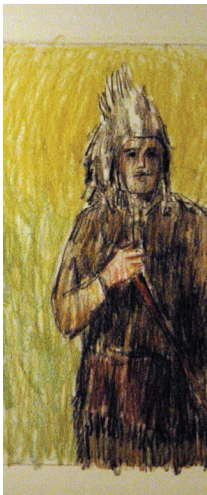


Objectifs

Dans *L'Abénaki*, le personnage amérindien Joe Obomsawin raconte l'émouvante et tragique histoire de la nation abénakise. Ce guide a pour but d'aider les éducateurs à sensibiliser la population à l'histoire des Premières Nations, en soulignant leur expérience face au colonialisme ainsi que leur lutte perpétuelle pour la survie.



Avant de visionner la vidéo



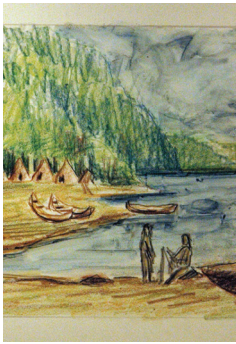
- 1 Quelle est la signification de « connaissance locale » ?
En quoi la connaissance locale peut-elle être utile ?
- 2 Qu'avez-vous appris de vos grands-parents ? Pourquoi est-il important d'écouter les histoires de vos grands-parents ou de tout autre aîné de votre communauté ?
- 3 Comment imaginez-vous la réaction des autochtones à l'arrivée des premiers Européens ?
- 4 Que savez-vous des Premières nations qui vivent dans votre province ou territoire ? Y a-t-il plus d'une communauté autochtone ? Où ces communautés sont-elles situées ? Connaissez-vous les traditions d'une ou plusieurs de ces communautés ?
- 5 Pourquoi est-il important qu'il y ait plusieurs cultures différentes dans le monde ? Pourquoi certaines cultures ont-elles de la difficulté à survivre ? Quelles sont les solutions pour y remédier ?
- 6 Vos parents ou vos grands-parents ont-ils immigré au Canada ? Adoptez-vous encore les traditions de vos ancêtres ? Pourquoi ?



Après avoir visionné la vidéo



- 1 Que faisaient Joe Obomsawin et les autres lorsqu'ils se sont fait prendre et ont été forcés à s'échapper ? À cette époque, quel était le terme utilisé pour décrire le trafic d'alcool ? Pourquoi cette loi avait-elle été adoptée ?
- 2 À travers quelle activité Joe Obomsawin a-t-il repéré les sentiers permettant aux hommes de s'échapper ? Avec qui exerçait-il cette activité ?
- 3 De quelle façon les colonisateurs européens ont-ils fait du tort aux Abénakis ? Qu'ont-ils apporté avec eux et comment ont-ils propagé la maladie chez les autochtones ?
- 4 Pouvez-vous décrire la migration annuelle traditionnelle des Abénakis avant que les Blancs n'arrivent ? Jusqu'où le territoire abénaki s'étendait-il avant que la communauté ne soit relocalisée au Nord, et ensuite dans des réserves ? Quel était le type d'embarcation que les Abénakis utilisaient pour se déplacer ?
- 5 Qu'est-ce que les Français ont donné aux Abénakis ? Pourquoi leur fournissaient-ils des armes ?
- 6 Quels étaient les articles que les Abénakis fabriquaient et vendaient afin de gagner de l'argent, une fois déménagés au Nord ? Où allaient-ils les vendre ?



Projets réussis

- 1 Identifiez un site historique ou un musée dans votre région, ayant un lien avec les Premières nations. Visitez ce site et prenez des photos que vous exposerez et décrirez devant la classe.
- 2 Le canot était un moyen de transport primordial pour les Abénakis. De quoi leurs canots traditionnels étaient-ils fabriqués? Pourquoi? À l'aide de matériaux que vous avez sous la main, fabriquez une maquette de ce type de canot. Utilisez-la pour décrire sa fabrication devant la classe.
- 3 Choisissez une nation autochtone et dessinez une série de cartes représentant son territoire d'origine et son évolution, en terminant par une carte qui situe l'endroit actuel de cette communauté. Exposez votre travail devant la classe.
- 4 Alanis Obomsawin est une réalisatrice abénakise reconnue à travers le monde. Elle a réalisé une vingtaine de films portant sur la question des Premières nations. Visionnez l'un d'entre eux au www.onf.ca, et écrivez une critique de film que vous présenterez à la classe.
- 5 Choisissez une communauté amérindienne du Canada. À l'aide d'Internet et de livres, établissez une chronologie ou un calendrier de l'histoire de cette communauté, en prenant soin de souligner les figures et les événements importants, et en incluant l'époque pré-coloniale.
- 6 Faites une recherche sur un(e) leader autochtone contemporain(e) — artiste, politicien(ne), homme (femme) d'affaire, professionnel(le) etc. —. Créez son profil biographique en utilisant des mots, des images et/ou, si nécessaire, tout autre médium. Présentez ce profil devant la classe. Si possible, invitez cette personne dans votre cours et organisez une session de questions-réponses après votre présentation.



**MAC
LE
OD
NINE**
PRODUCTIONS

MacLeod Nine Productions

2319 Hampton Ave #1
Montreal, Quebec
Canada H4A 2K5

www.macleod9.com
Macleod_nine@hotmail.com
514 487 8766

Design by

TagTeam

www.tagteamstudio.ca